

КОЛИЧЕСТВЕНА СМЕТКА**Обособена позиция № 1 „Подмяна на дограма във в.ф. 34400 - Варна”**

№	ВИДОВЕ РАБОТИ	МЯРКА	КОЛИЧЕСТВО
1	Демонтаж на дървен прозорец с витрина над 2 кв.м. заедно с двукрила врата и каса	м ²	70,03
2	Демонтаж на дървен прозорец над 2 кв.м. с каса	м ²	67,03
3	Демонтаж на външна врата, двукрила с каса над 2 кв.м.	м ²	7,3
4	Доставка и монтаж на фасаден PVC прозорец с едно отваряемо двуосно крило с комарник, заедно с двукрила врата в комплект със секретна брава, патрон и дръжки, 5 камерен стъклопакет 70 мм., стъклодържач 24 мм., 4 мм, стъкло 4 сезона, неостъклена част от топлоизолационен пълнеж, с вътрешни щори, по схема и размери взети на място.	м ²	65,23
5	Доставка и монтаж на фасаден PVC прозорец с едно отваряемо двуосно крило с комарник, остъклен с 4 мм. 5 камерен троен стъклопакет, стъклодържач 32 мм., крило право, стъкло - енерджи, обикн.и Ка, неостъклена част от топлоизолационен пълнеж, с вътрешни щори, по схема и размери взети на място.	м ²	35,15
6	Доставка и монтаж на фасадна двукрила алуминиева врата 5 камерен стъклопакет 70 мм. бяло, стъклодържач 24 мм. крило право, неостъклена част от топлоизолационен пълнеж, в комплект със секретна брава, патрон и дръжки, по схема и размери взети на място	м ²	4,60
7	Доставка и монтаж на фасадна PVC врата 5 камерен стъклопакет 70 мм. бяло, стъклодържач 24 мм. крило право, неостъклена част от топлоизолационен пълнеж, в комплект със секретна брава, патрон и дръжки, вътрешни щори, по схема и размери взети на място	м ²	2,7
8	Доставка и монтаж на фасаден PVC прозорец, 5 камерен стъклопакет - 70 мм, бяло, неотваряеми крила, стъклодържач 24 мм., стъкло 4 сез., вътрешни щори, по схема и размери взети на място.	м ²	14,00
9	Доставка и монтаж на фасаден PVC прозорец, 5 камерен стъклопакет - 70 мм, бяло, с едно отваряемо двуосно крило, стъклодържач 24 мм., стъкло 4 сез., вътрешни щори, по схема и размери взети на място.	м ²	22,68
10	Обръщане страници на врати и прозорци	м'	200,00
11	Доставка и монтаж на подпрозоречни дъски	м'	43,20
12	Доставка и монтаж на навес от алуминиева конструкция с покрив поликарбон по размери взети от място	м ²	14,00
13	Доставка и монтаж на ролетна щора	м ²	11,84
14	Пренос, натоварване и извозване стр.отпадъци	м ³	2,00

СХЕМА № 1 – към т.4
СГРАДА №1 – ФАСАДА ЮГ

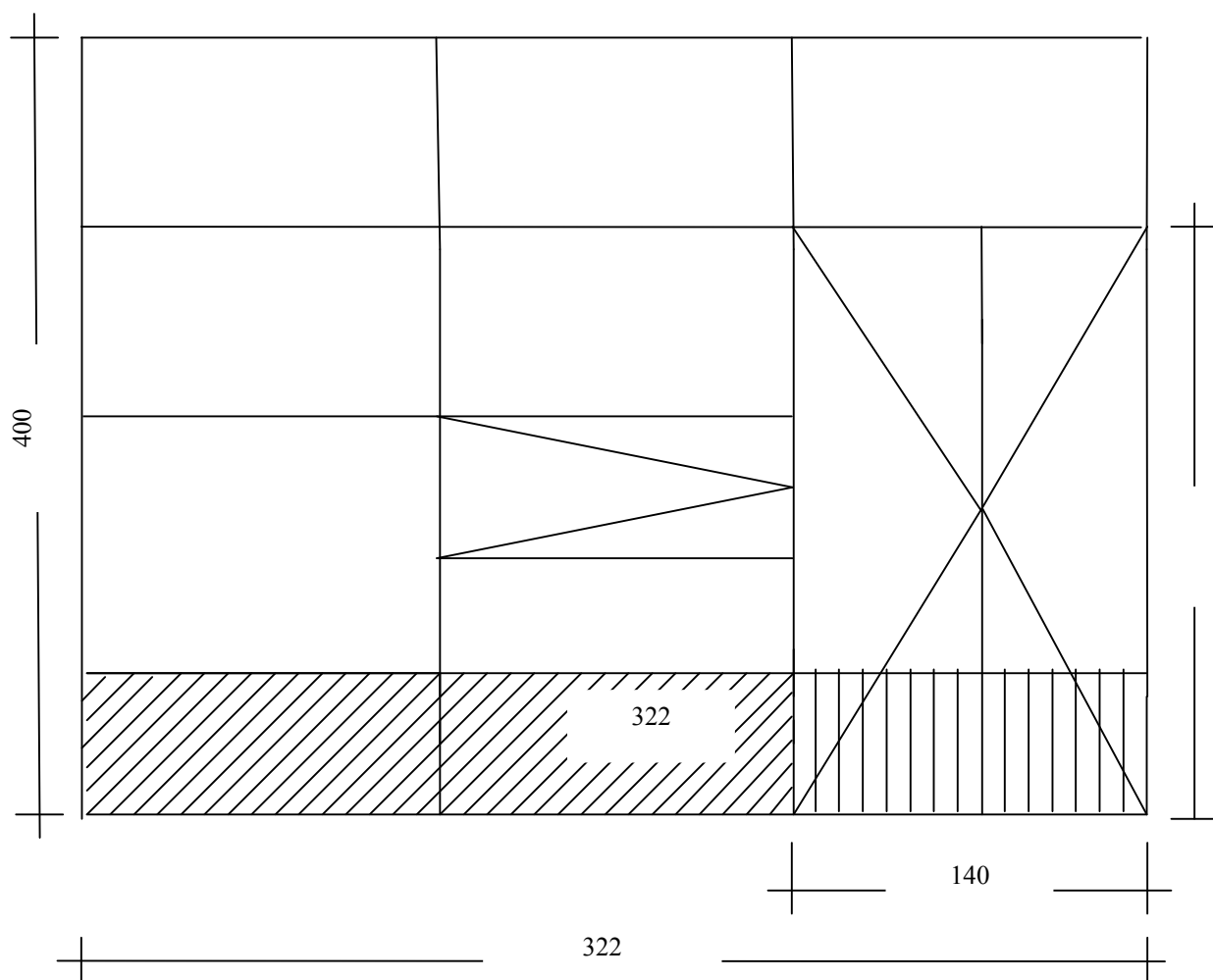


СХЕМА № 1 А – КЪМ Т.8

СГРАДА № 1 – ФАСАДА ЗАПАД – 2 БР.

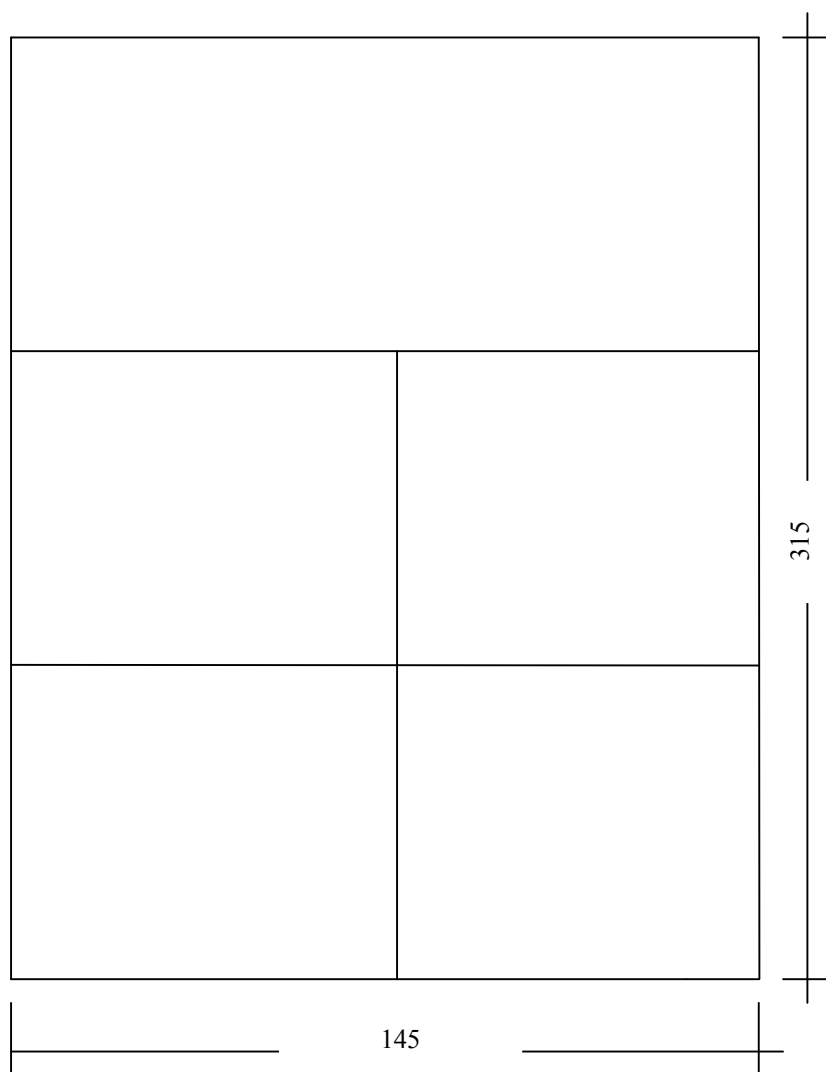


СХЕМА №5 – КЪМ Т.6
СГРАДА №1 – ФАСАДА ЮГ

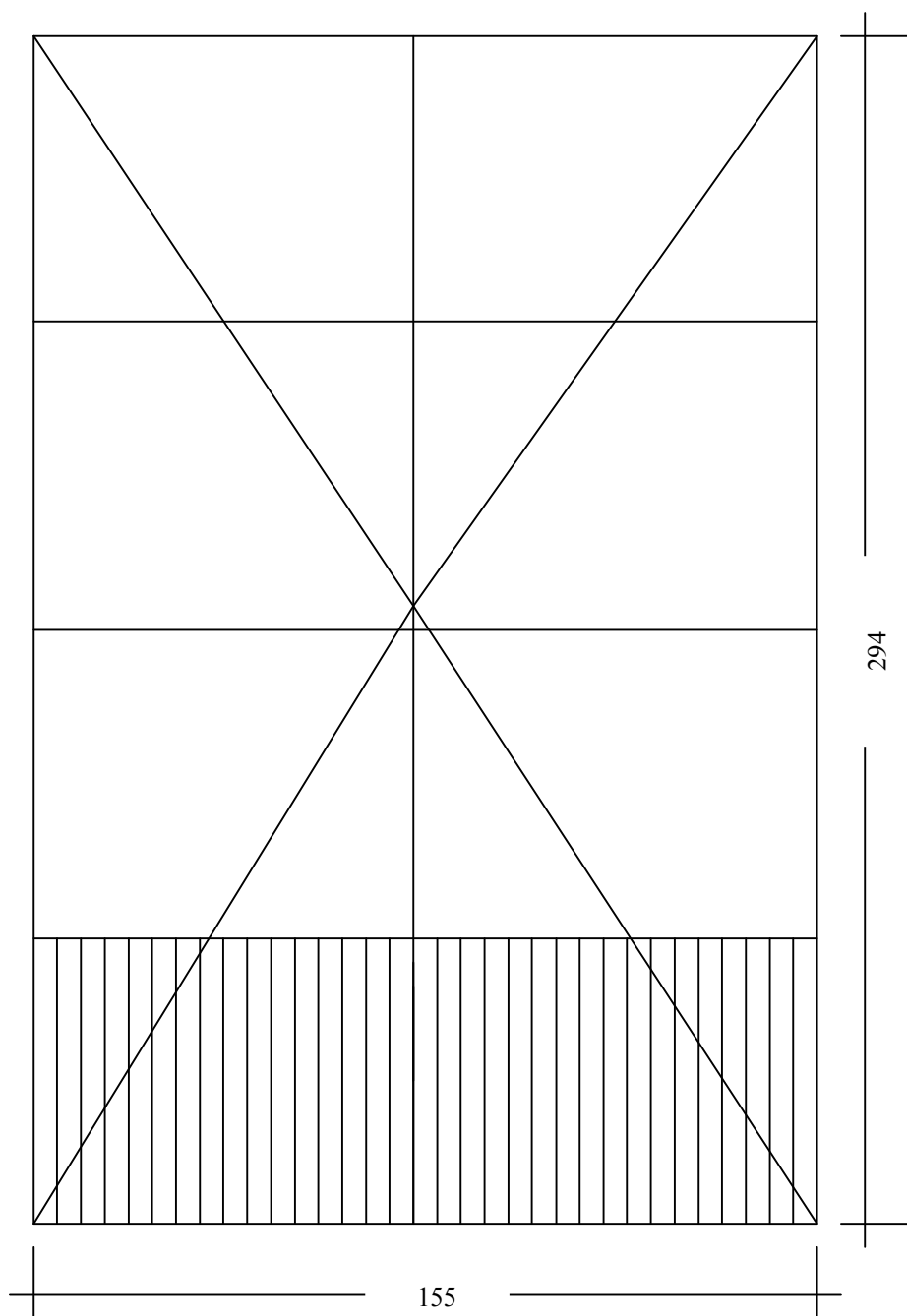


СХЕМА № 6 - към т.4
СТРАДА № 1 – ФАСАДА ЮГ

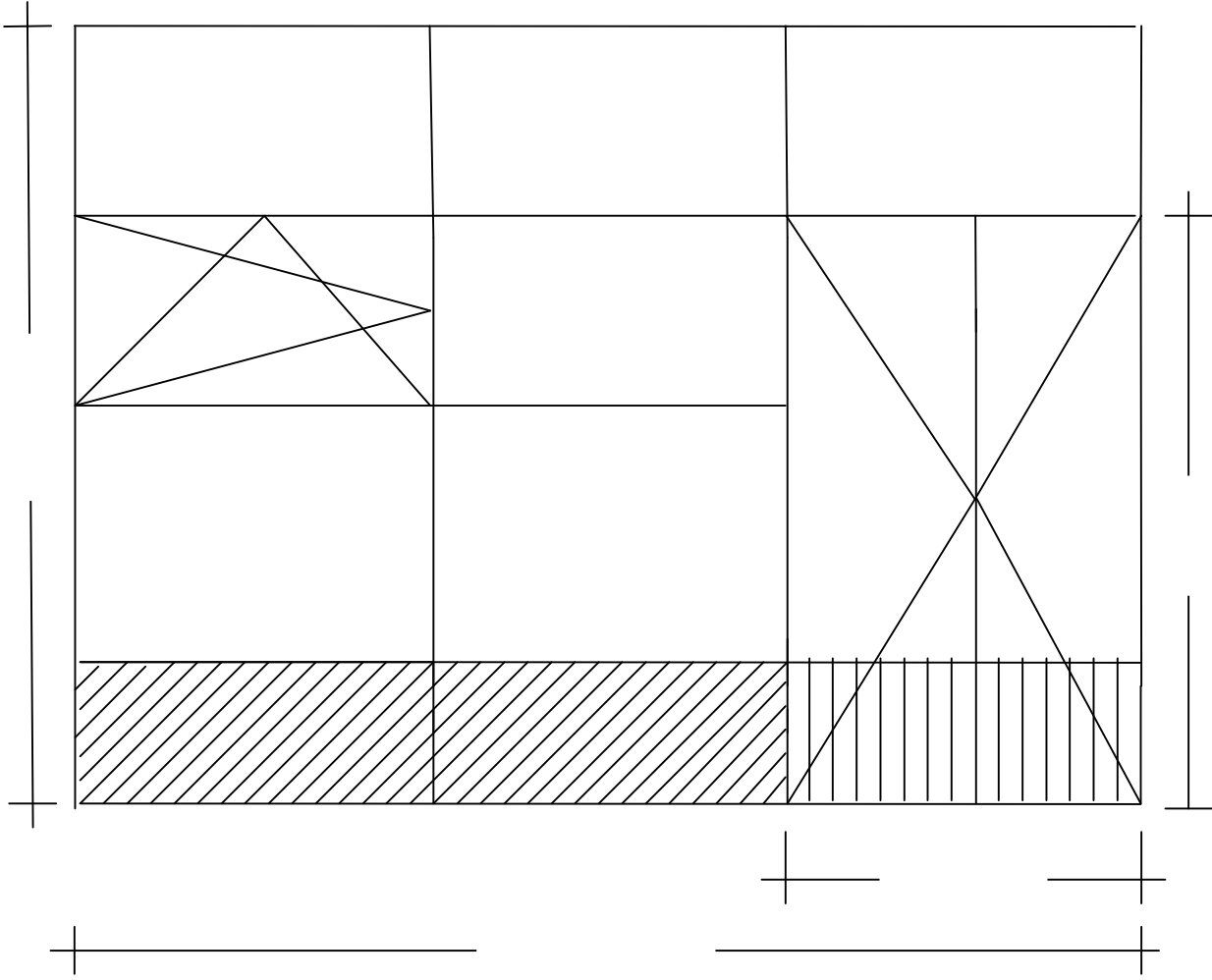


СХЕМА № 2 - към Т.4

СТРАДА № 1 – ФАСАДА ЮГ

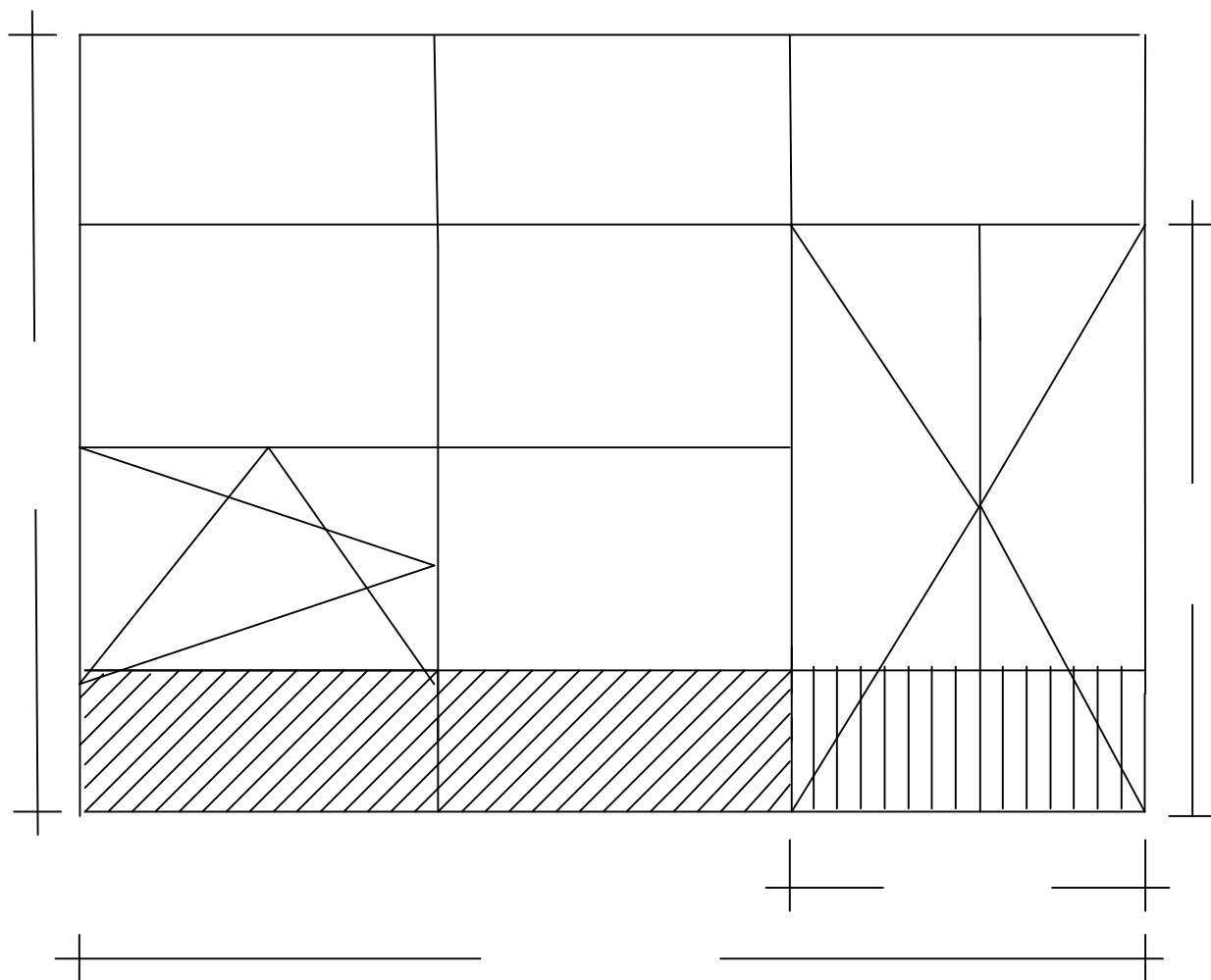


СХЕМА № 3 – към т.4
СТРАДА № 1 – ФАСАДА ЮГ

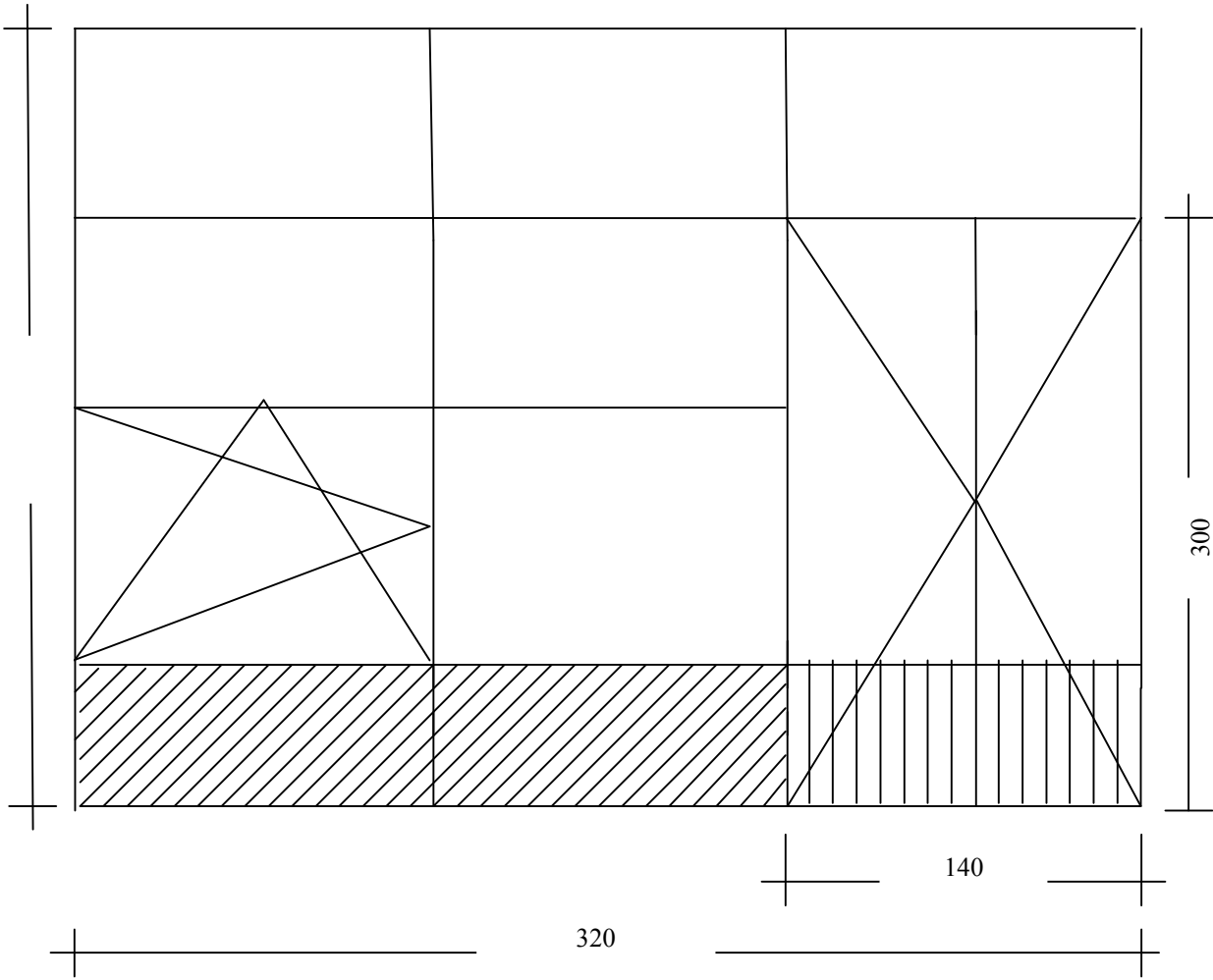


СХЕМА № 4 - КЪМ Т.4
СТРАДА № 1 – ФАСАДА ЮГ

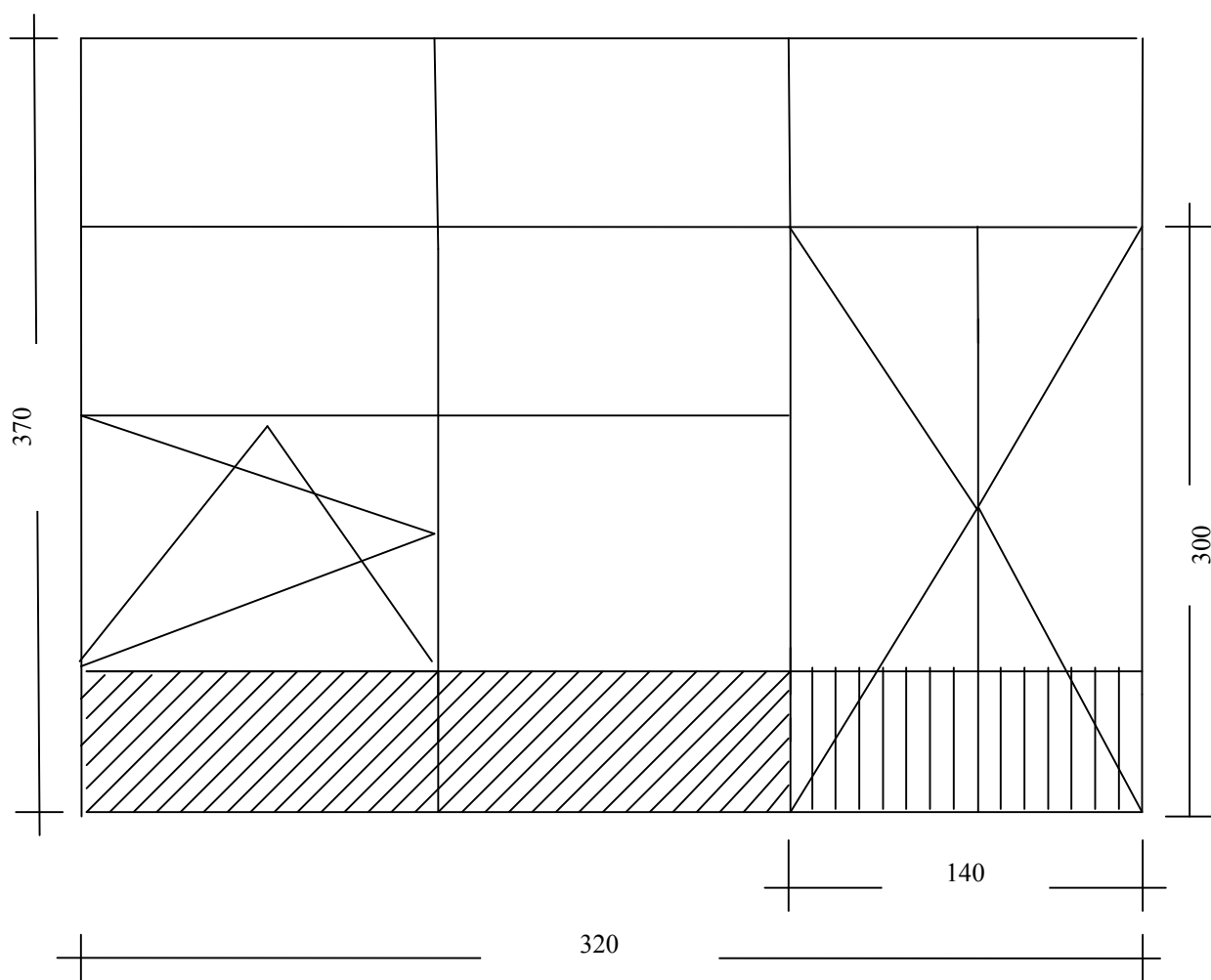


СХЕМА № 6 А – КЪМ Т.8

СГРАДА №1

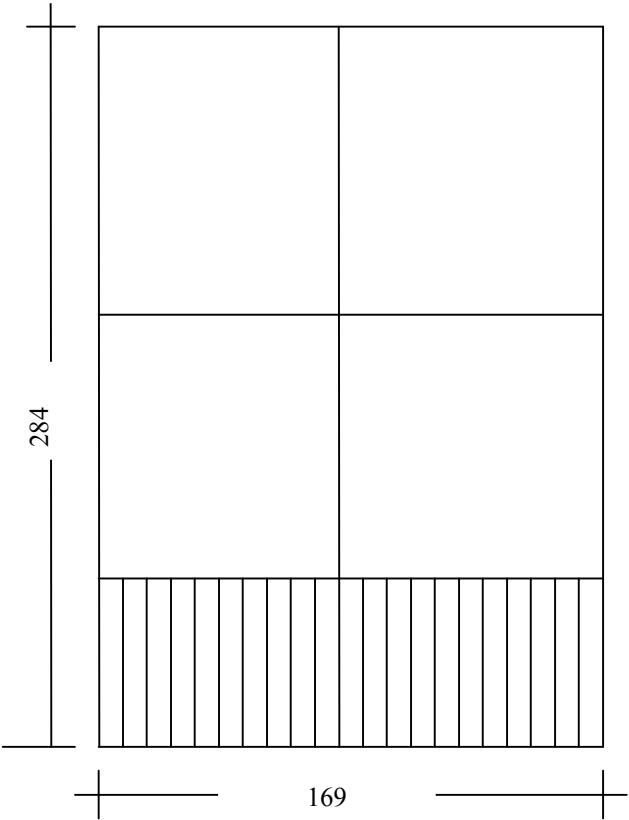


СХЕМА № 7 – КЪМ Т.4

СТРАДА № 1

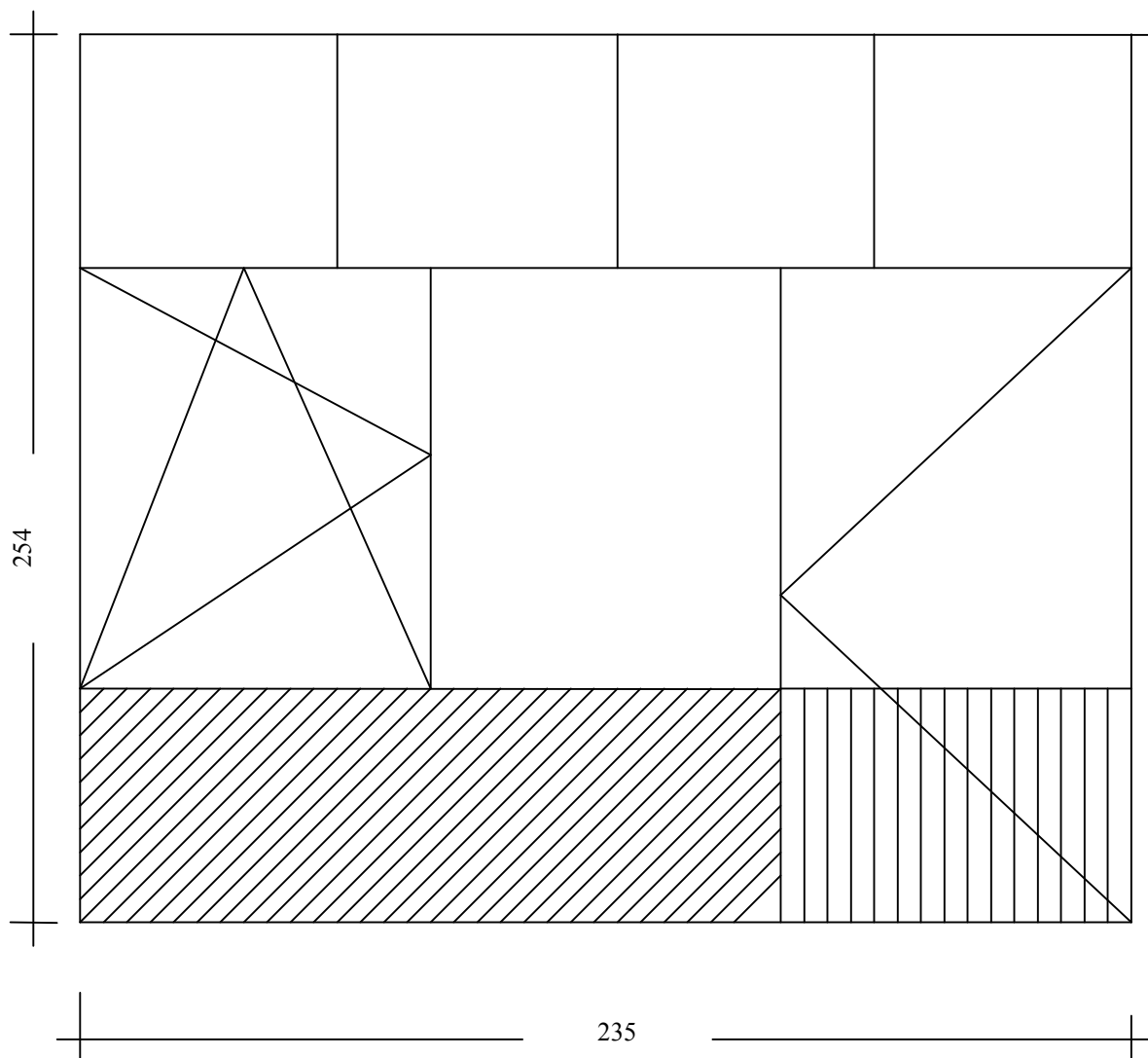


СХЕМА № 13 – КЪМ Т.5

СГРАДА № 3 - ЗАПАД

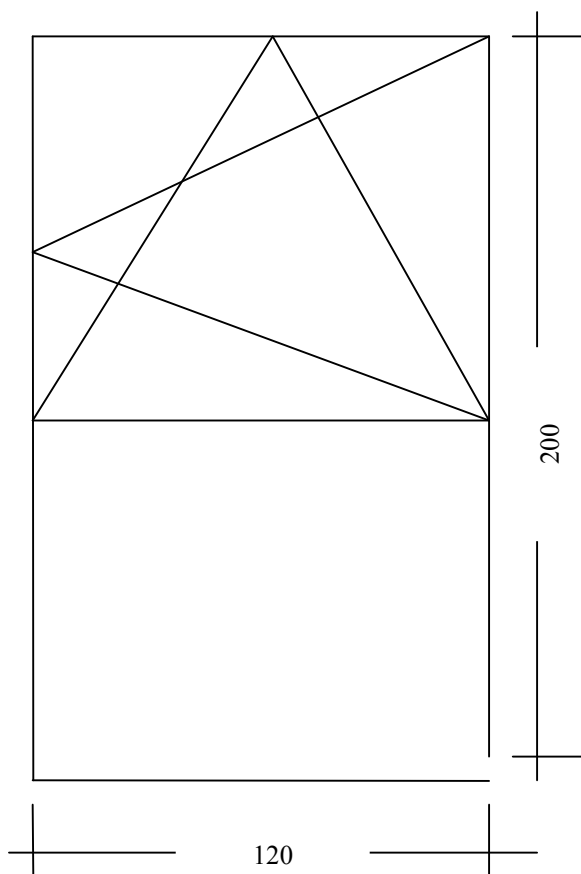


СХЕМА № 14 - към т.5

СГРАДА № 3 - ЮГ

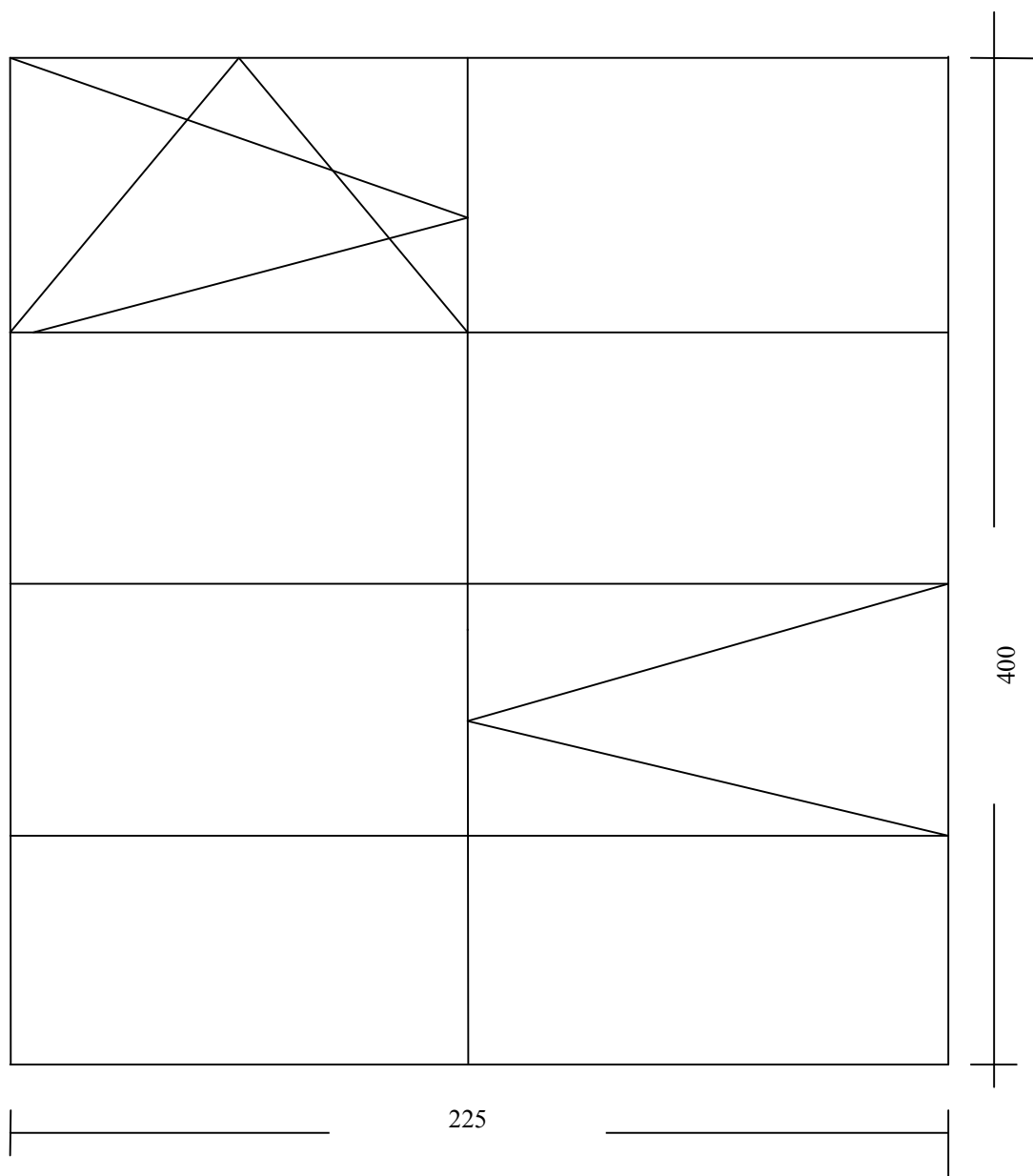


СХЕМА № 15 - КЪМ Т.5

СТРАДА № 3 – ФАСАДА ЮГ

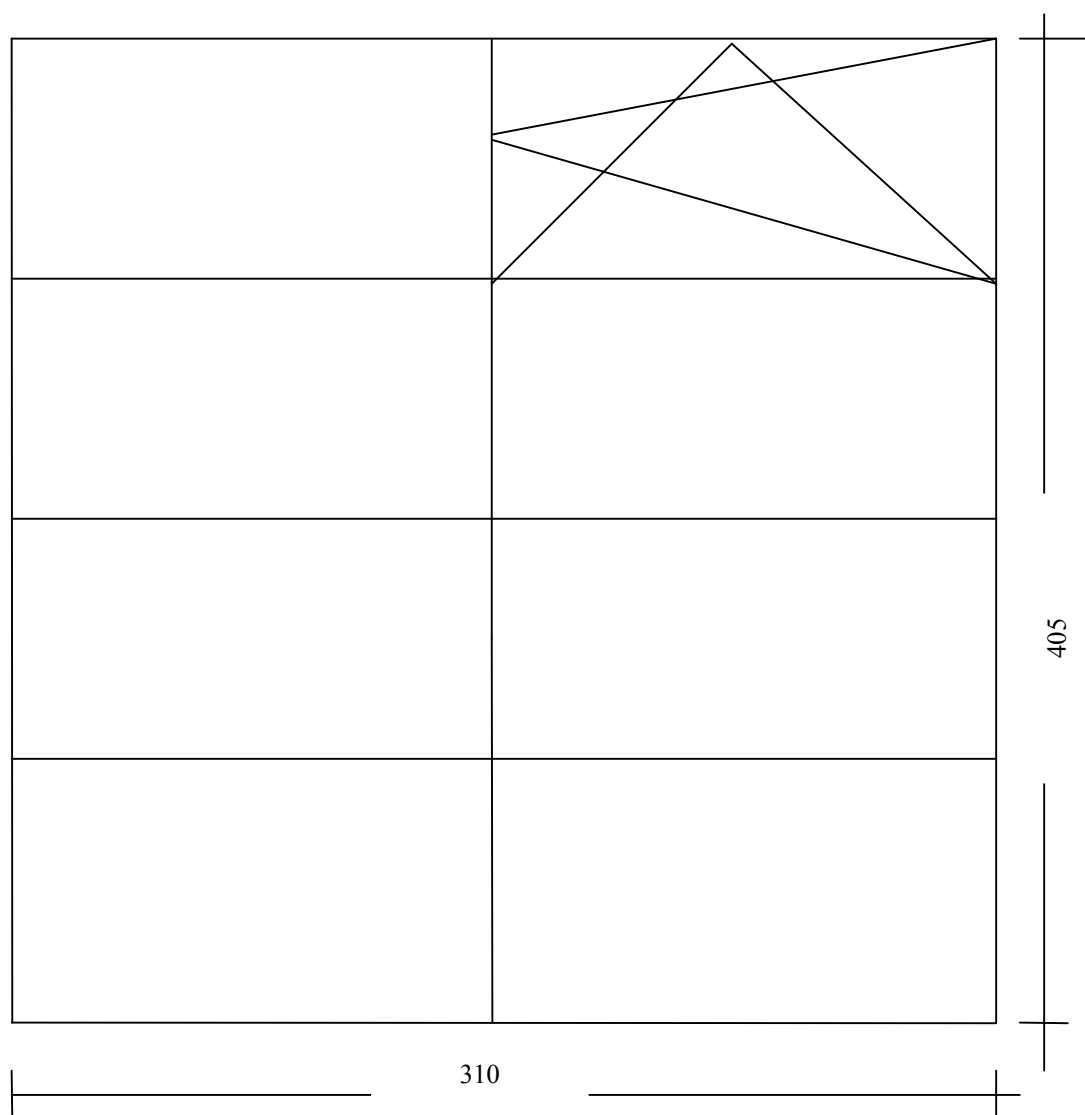


СХЕМА №16 – КЪМ Т.7

СГРАДА № 3

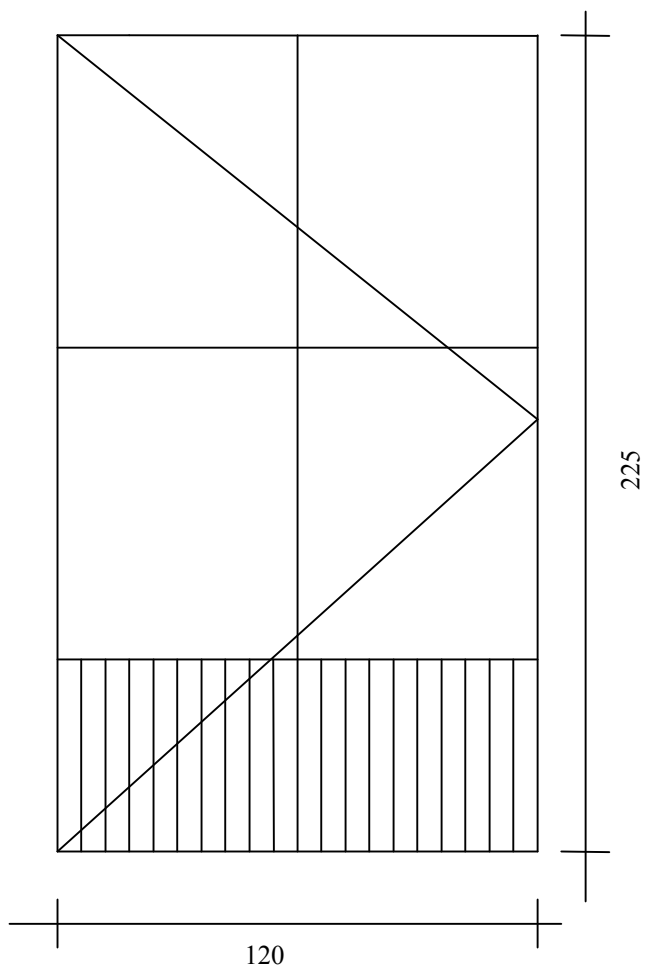


СХЕМА № 12 – КЪМ Т.5

СГРАДА № 3 - ЗАПАД

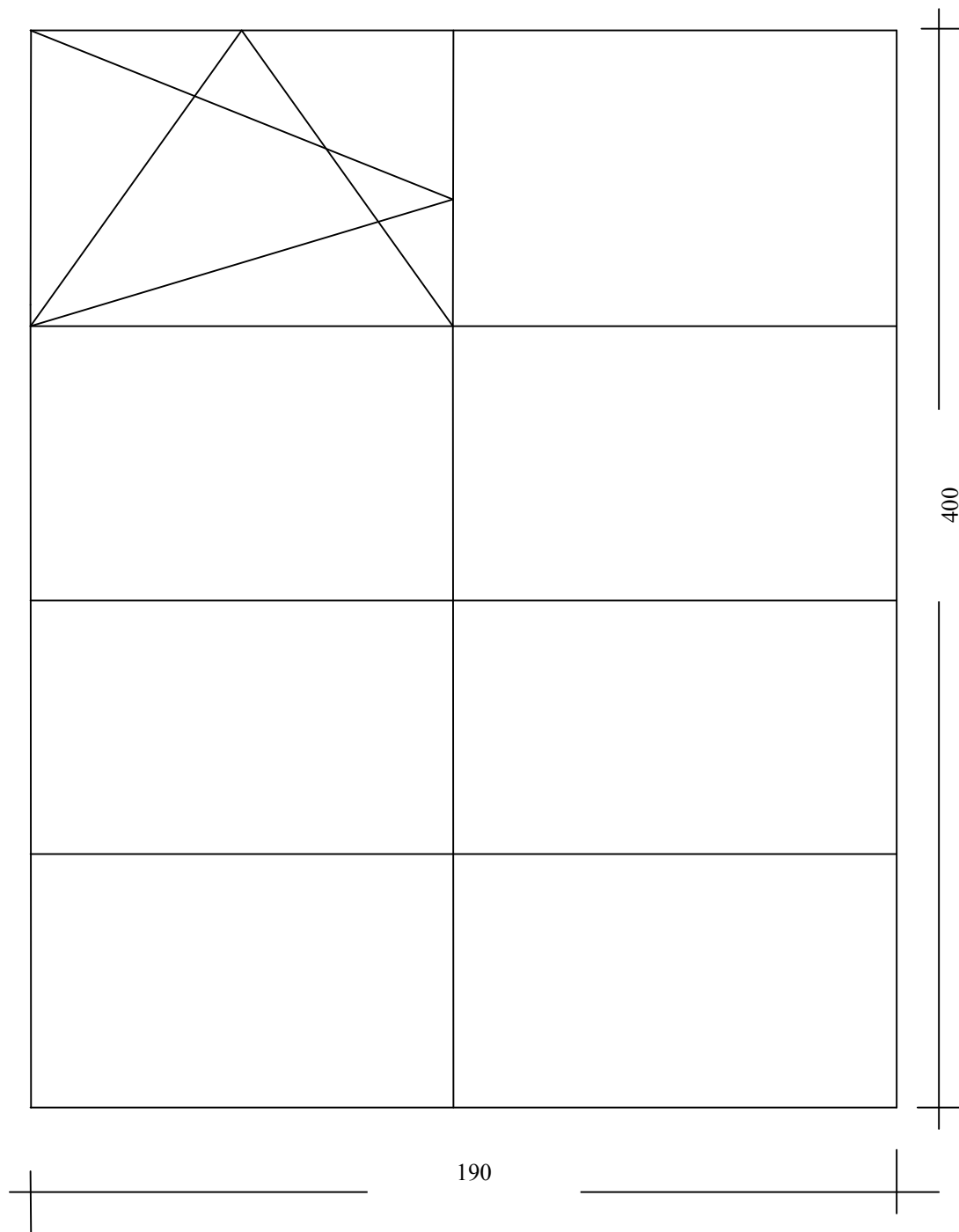


СХЕМА № 17 - към т.5

СГРАДА № 3 – 2 бр. ЮГ, ЗАПАД

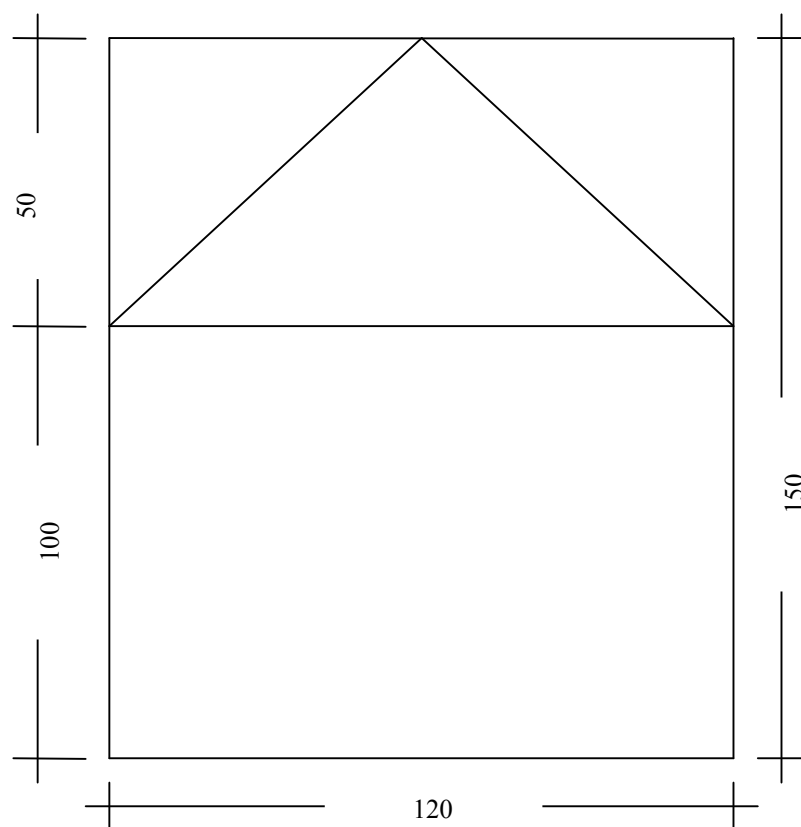


СХЕМА № 8 – към т.9

СГРАДА № 2 – 2 бр.

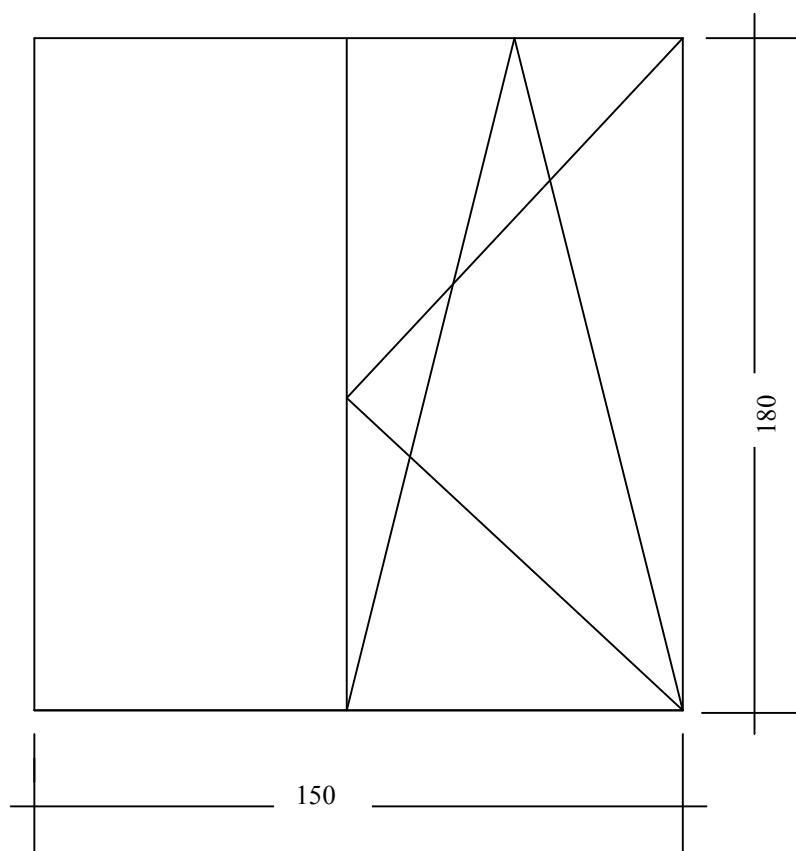


СХЕМА № 9 – КЪМ Т.9

СГРАДА № 2

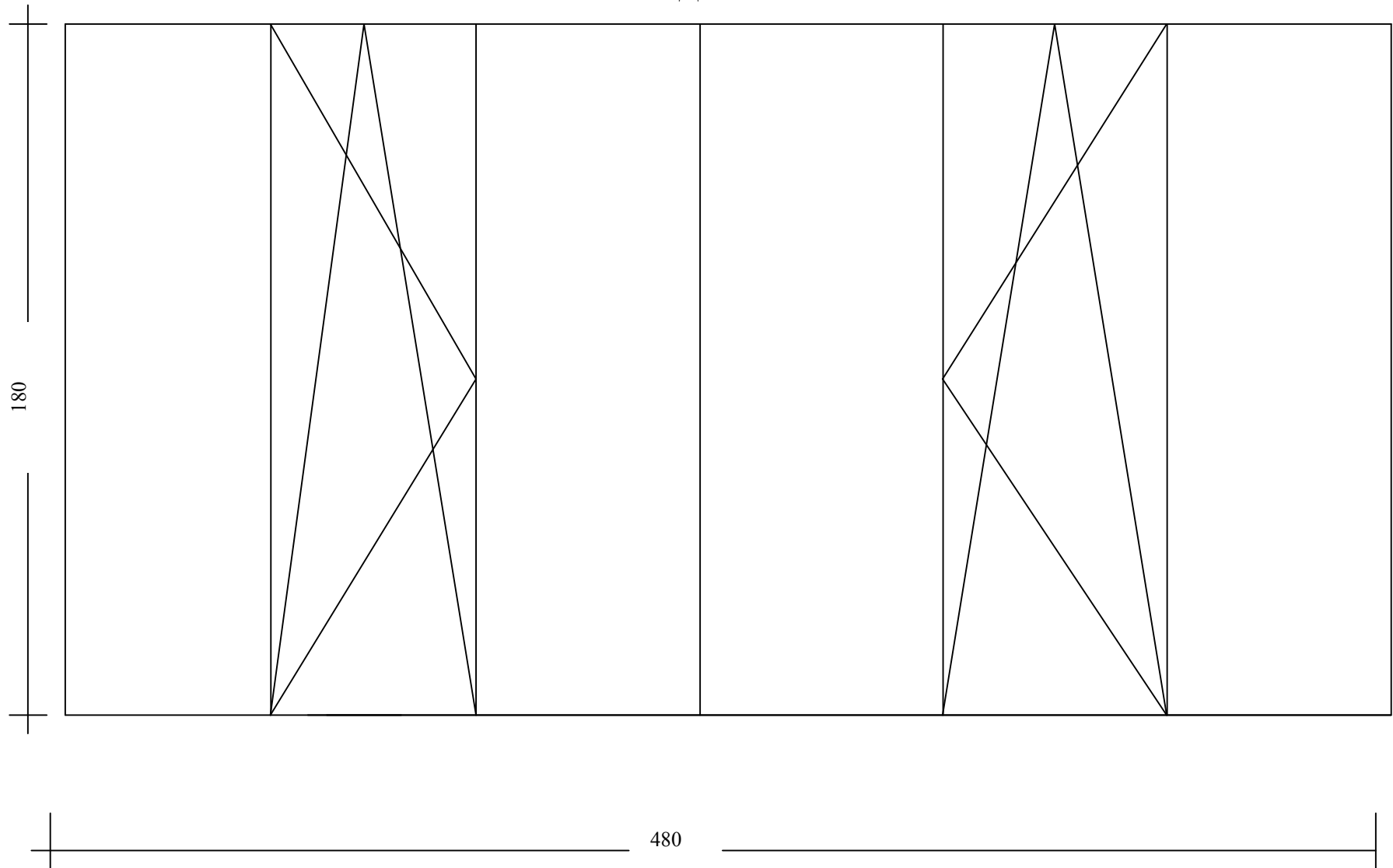


СХЕМА № 11 – КЪМ Т.9

СТРАДА №2

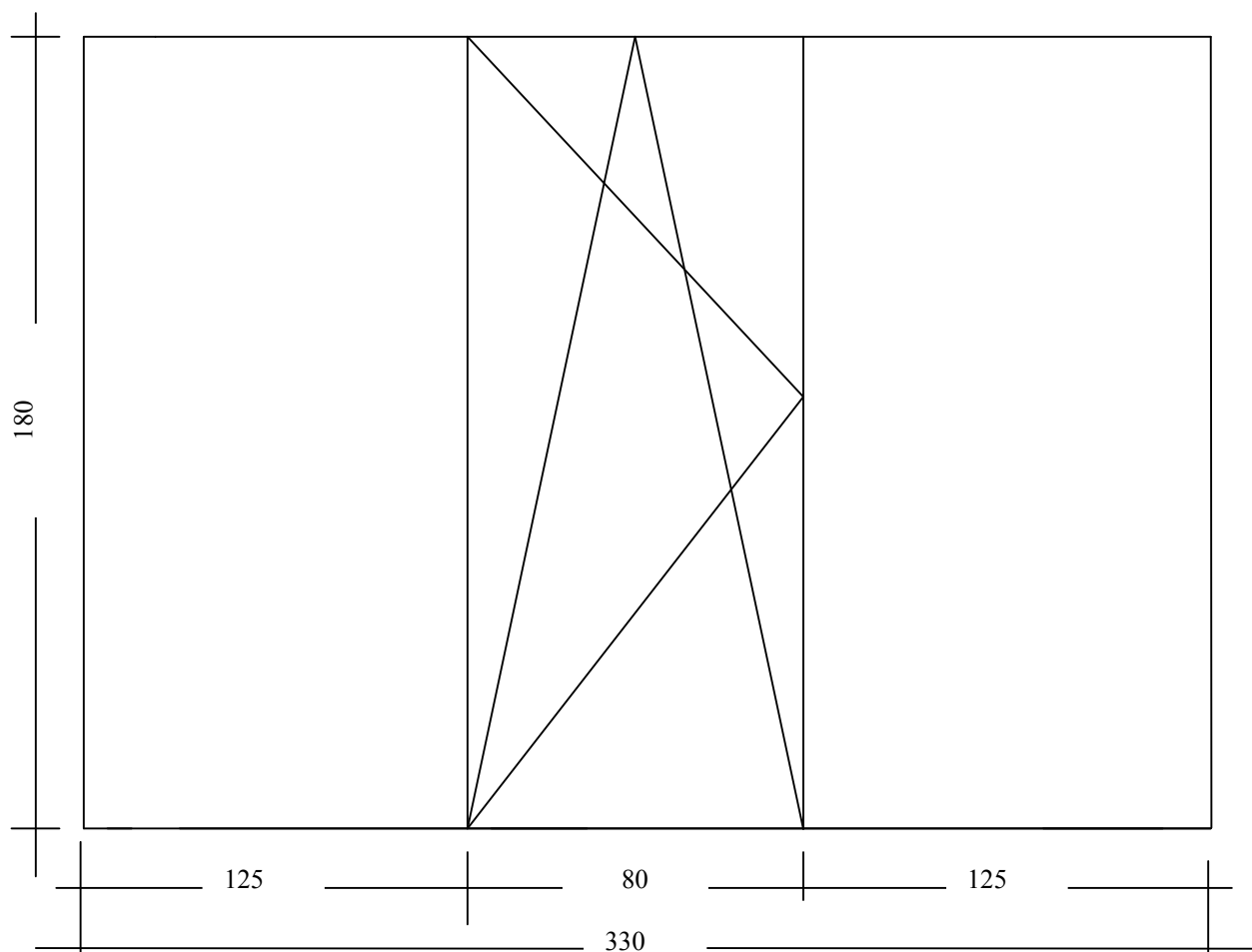


СХЕМА №10 - към т.9
СТРАДА № 2

